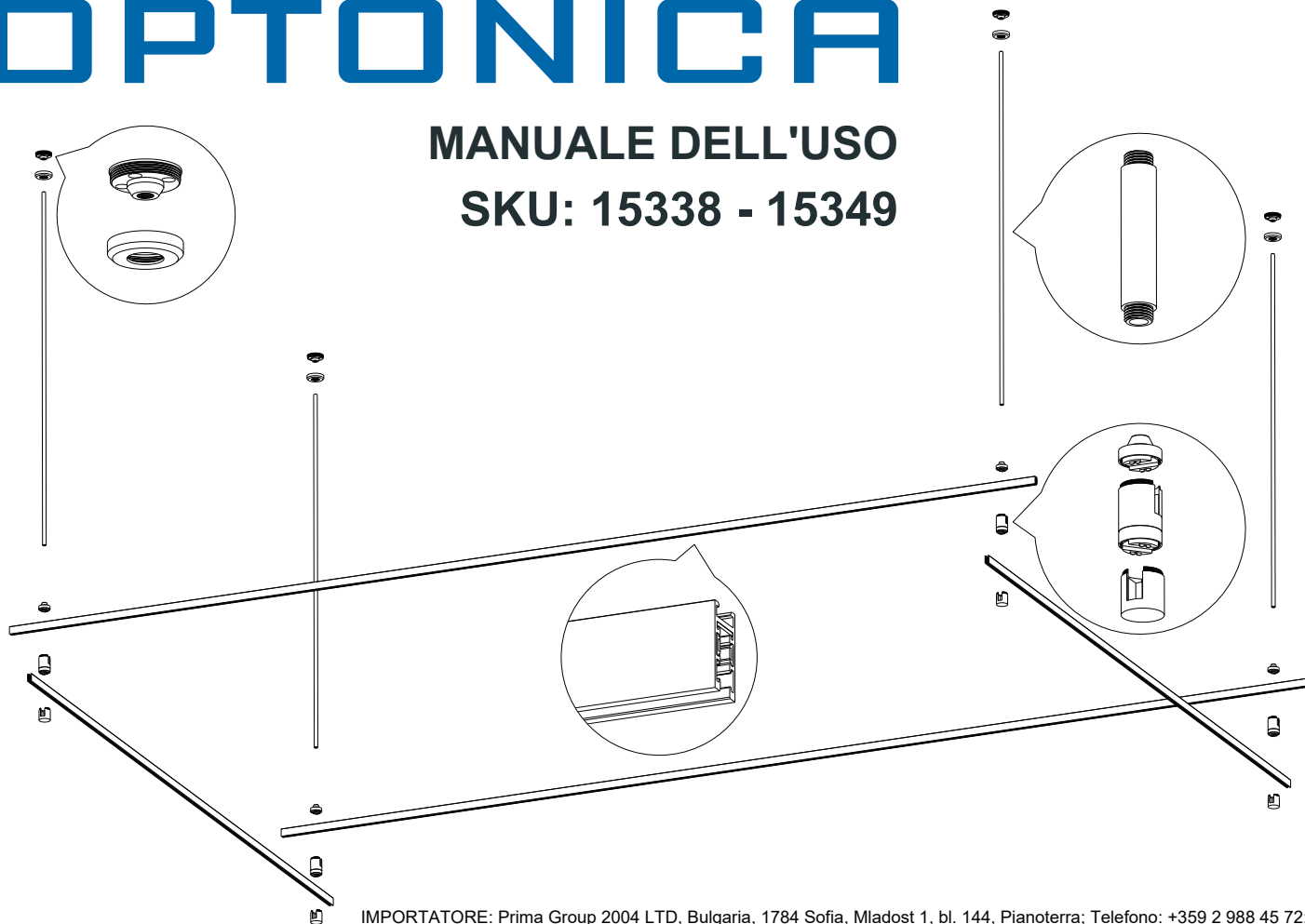


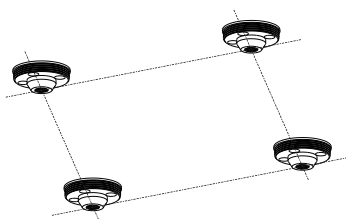
OPTONICA

MANUALE DELL'USO SKU: 15338 - 15349



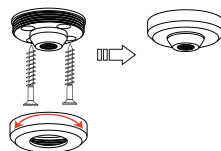
IMPORTATORE: Prima Group 2004 LTD, Bulgaria, 1784 Sofia, Mladost 1, bl. 144, Pianoterra; Telefono: +359 2 988 45 72;

1



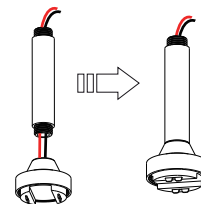
Posizionamento, selezionare la posizione di uscita per aprire il foro

2



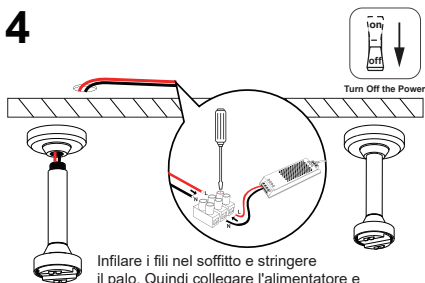
Fissare la base e ruotare indietro il coperchio

3



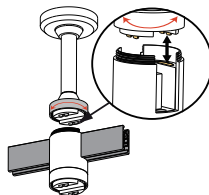
Infilare uno dei fili attraverso il palo e stringerlo. Se non ci sono fili, stringere bene il palo.

4



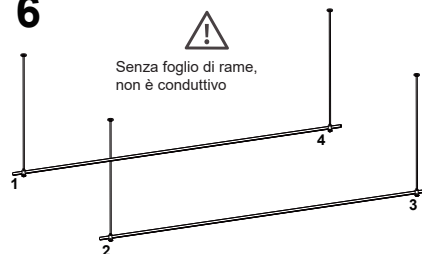
Infilare i fili nel soffitto e stringere il palo. Quindi collegare l'alimentatore e stringere saldamente i pali rimanenti.

5



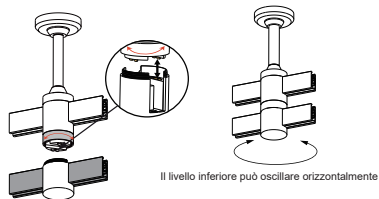
Allineare i punti di controllo superiori e inferiori e le piastre di rame. Allineare la pista e posizionarla sulla base.

6



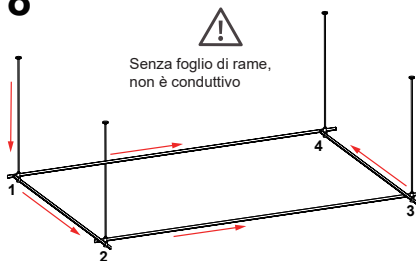
Senza foglio di rame, non è conduttivo

7



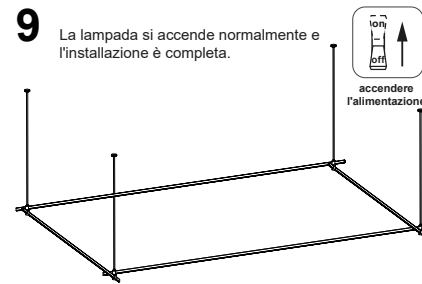
Allineare i punti di controllo superiori e inferiori e le piastre di rame. Allineare la pista e posizionarla sulla base.

8



Senza foglio di rame, non è conduttivo

9



La lampada si accende normalmente e l'installazione è completa.

